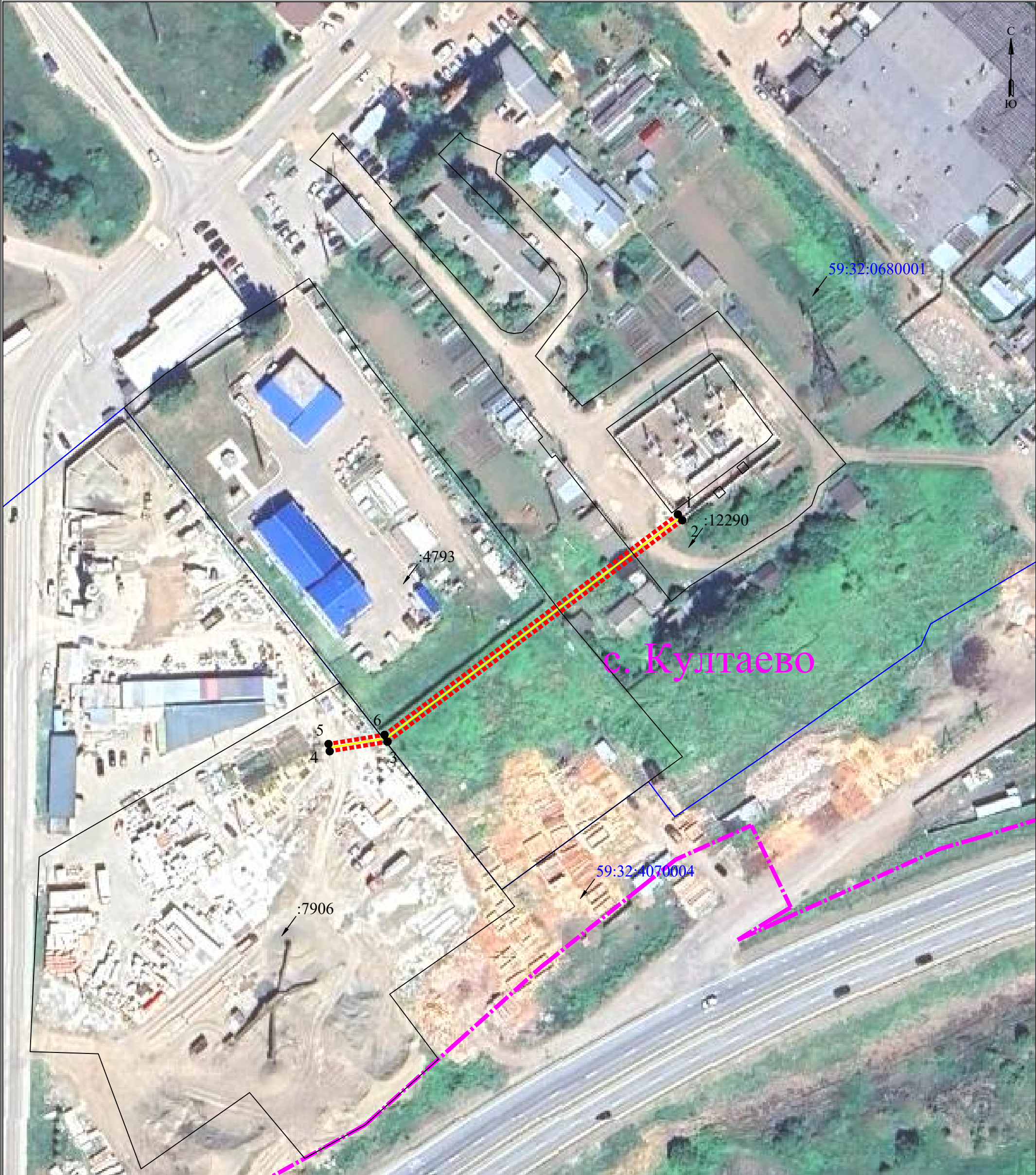


Схема расположения границ публичного сервитута  
для эксплуатации объекта  
КЛ 10кВ ф.Мокино



Масштаб 1:1000

УСЛОВНЫЕ ОБОЗНАЧЕНИЯ

- |  |                                                                      |               |                                                                                 |
|--|----------------------------------------------------------------------|---------------|---------------------------------------------------------------------------------|
|  | - границы устанавливаемого публичного сервитута                      |               | 1 - обозначение характерной точки границы устанавливаемого публичного сервитута |
|  | - ось линии, контур объекта                                          | :123          | - кадастровый номер земельного участка                                          |
|  | - границы муниципального образования, населенных пунктов             | 59:32:0000000 | - кадастровый номер квартала                                                    |
|  | - границы кадастрового квартала                                      | г. Пермь      | - наименование муниципального образования, населенного пункта                   |
|  | - границы земельных участков, попадающих в зону публичного сервитута |               |                                                                                 |

**Сведения о местоположении границ объекта**  
**КЛ 10кВ ф.Мокино**

Перечень характерных точек		
Площадь зоны публичного сервитута 231 кв.м		
Обозначение характерных точек границ	Координаты, м	
	X	Y
1	2	3
1	504209.15	2213103.64
2	504207.55	2213104.84
3	504147.3	2213024.68
4	504144.71	2213008.96
5	504146.69	2213008.64
6	504149.19	2213023.87
1	504209.15	2213103.64